



Pico Santa Ana y desfiladero del río Purón (06-10-19)

Bonita ruta donde combinamos un agradable paseo por el desfiladero del río Purón, con la ascensión al Pico Santa Ana.

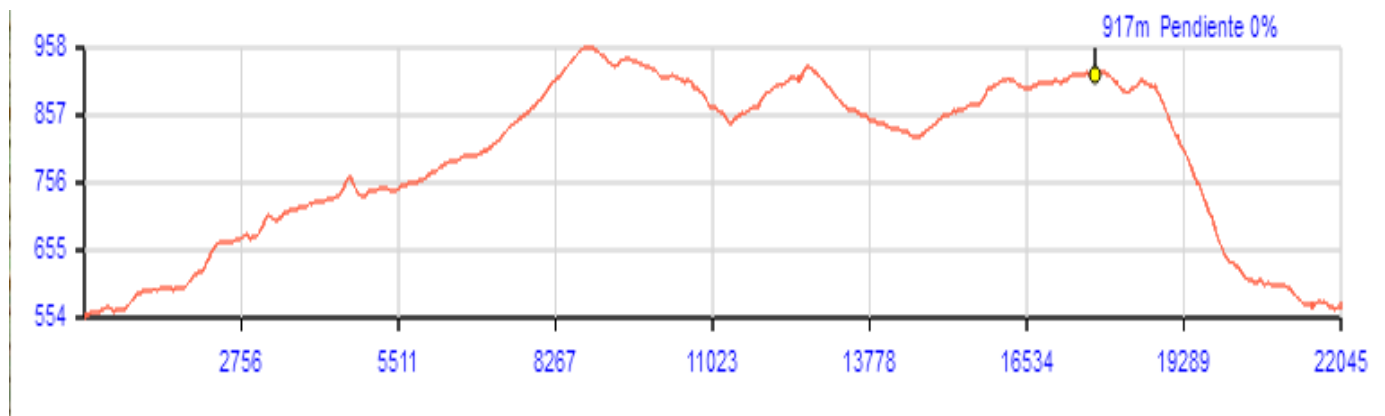
La comenzamos en el aparcamiento de Herrán cruzando el pueblo en busca de un antiguo molino. Desde aquí remontaremos el río Purón a través del desfiladero, hasta llegar al abandonado poblado de Ribera coronado por su iglesia, única edificación que sigue en pie.

Cruzamos el río y tomamos el camino que parte a la derecha con dirección a Villafría de San Zadornil para, después de unos quinientos metros, abandonarlo por la derecha y cruzar una pradera en busca de una senda que asciende a través de un bosque de pinos. Sin mucho esfuerzo llegaremos a un collado, (campa de Santa Ana), donde tomamos hacia la derecha otra senda para realizar el último tramo de la ascensión, ahora por terreno mas abrupto y empinado, que nos llevará hasta la cima.

Desde aquí disfrutaremos del magnifico panorama que nos ofrece sobre todo el parque natural de Valderejo.

Después desandaremos este último tramo hasta la campa y continuaremos hacia la derecha, en un descenso que nos llevará al desfiladero por el que regresaremos hasta el punto de partida.

Muy bonito el desfiladero y las vistas desde la cima del Santa Ana.

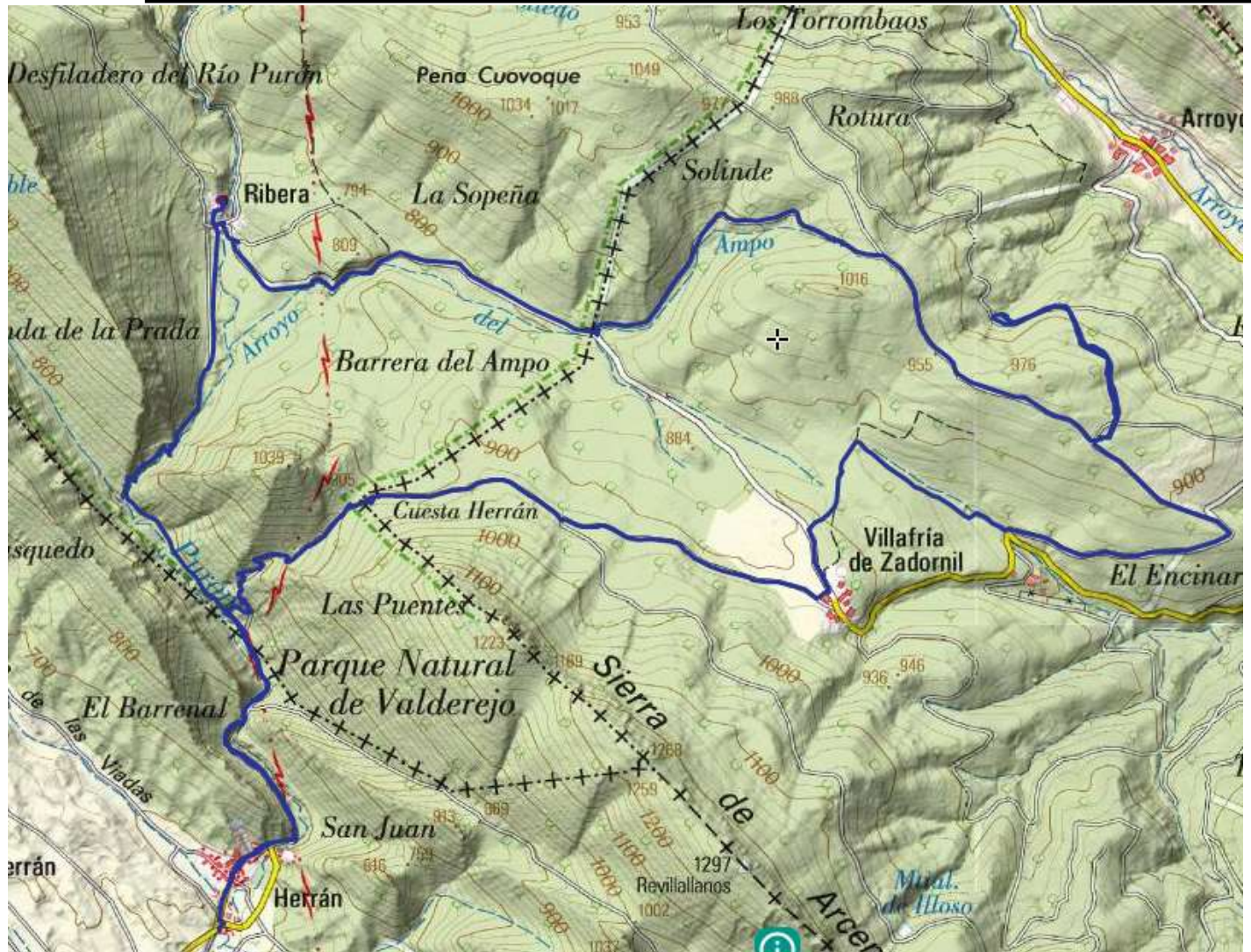


Falta de incluir el desnivel del Pico Santana 300 metros de subida y bajada.

Se recomienda estar federado.



Pico Santa Ana y desfiladero del río Purón (06-10-19)



MIDE			
horario	6h 30'	  3	severidad del medio natural
desnivel de subida	700 m	  2	orientacion en el itinerario
desnivel de bajada	700 m	  2	dificultad en el desplazamiento
distancia horizontal	20,0 Km	  4	cantidad de esfuerzo necesario
tipo de recorrido	Circular		
Condiciones de Todo el año, tiempos estimados según criterio MIDE, sin paradas. Calculado sobre datos de 2019.			