



Peña Aratz (1.445 m.) (18-10-15)

Araya-Nacedero-Peña Aratz-Oltza-Urbía-Arántzazu

Peña Aratz es la mayor altura de la sierra de Altzania. Una de sus laderas descansa sobre el histórico paso de San Adrián, que desde lejanos tiempos ha unido la vertiente cantábrica con la Llanada Alavesa y el resto de la península Ibérica. Ha sido referente de los caminantes que han cruzado estas tierras al verse y distinguirse desde la lejanía con su forma de volcán de color gris. Rodean la cima una serie de grandes oquedades que suelen conservar la nieve durante todo el año. Son huecos de 80 metros de profundidad y poca anchura que se han venido utilizando como neveros.

En Araya (Araia), al final del pueblo, encontramos un cartel indicando a mano derecha “parketxea”. Este es el punto de partida de la ruta. Enfilamos hacia el parque y detrás de la casa, a mano izquierda, parte la senda que nos llevará al Nacedero. En 6 minutos encontramos una pista, y encaminamos (izda) siguiendo los carteles indicadores. Al cabo de una media hora tomamos una senda que discurre más próxima al cauce del río, y que nos acerca a la cascada y Nacedero (surgencia de las aguas que se sumieron en las campas de Urbía). Unos 40’ desde Araya, un bonito y cómodo paseo.

Nuestro itinerario no atraviesa el puente de madera sobre el río, sino que pasa por encima de la compuerta del canal que sale en la margen izda. (habilitada rejilla metálica); cruzamos la alambrada por paso abierto al efecto, y encontramos en la vaguada del bosque una senda no muy definida que nos hará ganar altitud con gran rapidez (no desviarse nunca ni a derecha ni izda.). En una meda hora salimos del bosque y encontramos un camino que nos lleva sin pérdida al collado Allarte, pudiendo atajar a través de senda cuando la pista (40’) da una fuerte curva a mano derecha, frente a un haya de gran porte (al collado Allarte unos 45’ desde el Nacedero).

En el collado Allarte parte a mano izda un PR señalizado con marcas blancas y amarillas, que nos encamina al collado Aratzarte, inmediato a peña Aratz (20 minutos desde Allarte). Cinco minutos antes habremos encontrado un hito marcando el ascenso a Umeleku (dcha.), cumbre que se alcanza en 5 minutos.

En este collado dejamos el PR (izda.) y seguimos lo hitos (dcha.) que por terreno pedregoso y empinado (en algunos tramos se difumina la senda) nos sitúan en la cima de Peña Aratz (25’ desde el collado Aratzarte, 2h 10’ desde Araya).

Descendemos en dirección al túnel de san Adrián, por sendero balizado, omitiendo al cabo de 25’ un desvío a izda. que nos llevaría a Araya, pasando luego (15’) por un término llamado Portugaña (hay una cabaña a mano dcha.) y encontrando, tras un haya caída de la que queda el tronco en pie, la senda que nos deja en la fuente Ezkaratza (55’ desde la cumbre de Aratz).

Remontamos (izda) por la calzada medieval (al túnel se iría por la derecha, en unos 10’) alcanzando en 12’ el desvío a Leizarate (dcha.) y ¡jojo!, inmediatamente de nuevo en 2’ a la derecha, para acercarnos (5’) hasta Peazuloeta (hay poste indicador), y tras corto ascenso (6’) alcanzar el collado Linategieta, en algunos mapas indicado como portillo Zarra (25’ desde la fuente). Aquí sale un GR hacia la izda. que nos llevaría directos a Urbía (1h 45 min), una senda hacia la derecha marcada con pintura amarilla (lleva a Aitzgorri), pero nosotros seguimos de frente el GR que se encamina a los prados de Oltza (tramo delicado en cuanto a orientación al salir a unos prados - buscar señales del GR a mano derecha -). Caminamos por bosque (25 min.), hasta salir del mismo, girando entonces a la izda. para alcanzar las cabañas de Oltza (15’), donde hay una tasca (en caso de niebla, tener mucho cuidado en esta zona). Avanzamos hasta el fondo del valle (5’), para encontrar la escondida senda (punto amarillo en roca) que nos lleva por bosque y karst hasta unas cabañas (25’), y por camino (15’) a través de los prados de Urbía al refugio y ermita de Urbía -fuente y bar- (1h 50’ desde la fuente Ezkaratza).

Para descender a Arántzazu lo haremos a través de bosque por el camino tradicional, perfectamente señalizado (1h 15 min), teniendo en cuenta que a unos 40 minutos de camino tenemos a mano derecha la fuente Iturriberri. Otra posibilidad sería ascendiendo por Duru, camino más largo y menos interesante.

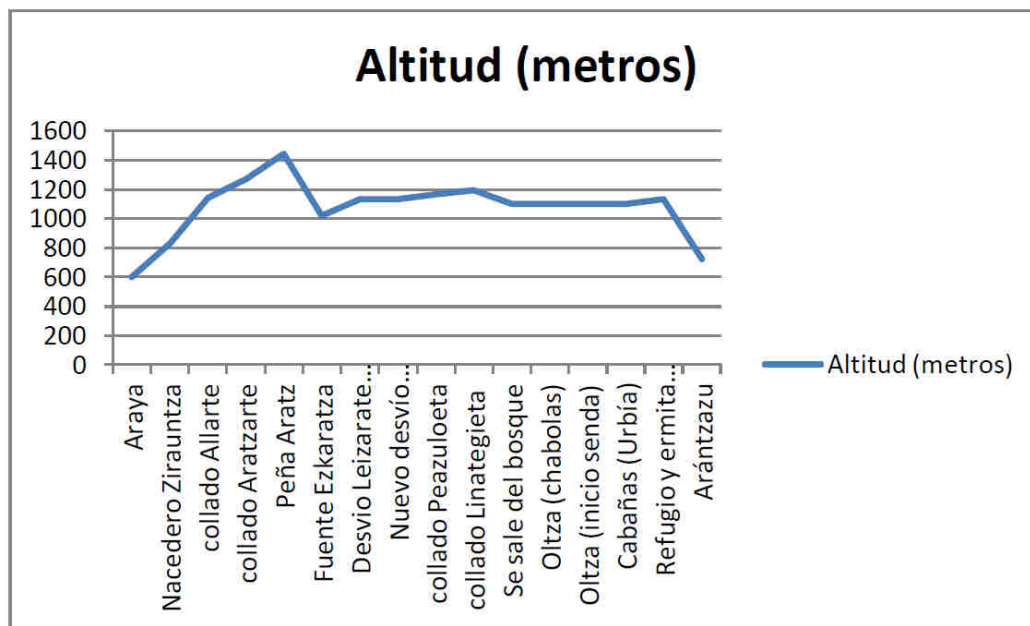
El santuario de nuestra señora de Arántzazu sufrió incendios en los siglos XVI, XVII y XIX. Está atendido por la Orden de los Franciscanos. Su basílica, construida en los años 1950, es una obra arquitectónica, escultórica y artística de gran relevancia. Adornan la fachada imágenes de los apóstoles, así como un grupo escultórico que simboliza la devoción. La imagen de la Virgen de Arántzazu es una talla en piedra de perfil gótico. Bajo la actual construcción se halla la antigua basílica, que actualmente está convertida en cripta.



Peña Aratz (1.445 m.) (18-10-15)

DATOS TÉCNICOS

- Salida: Araya (1h 50 min. en coche desde Burgos)
- Llegada: Aránzazu (2h 30 min. en coche desde Burgos)
- Desnivel acumulado: subida 1.018 m. bajada 893 m.
- Distancia: 18,13 km / 6 h 10 min. (sin paradas)
- Dificultad: Media (zonas con piso resbaladizo y tramos en los que no es fácil la orientación –aún estando balizados-)
- Mapas: Escala 1:50.000 S.G.E. 23-7 (113) Salvatierra / Javier Malo Aizkorri (B23) y Altzania (B24)

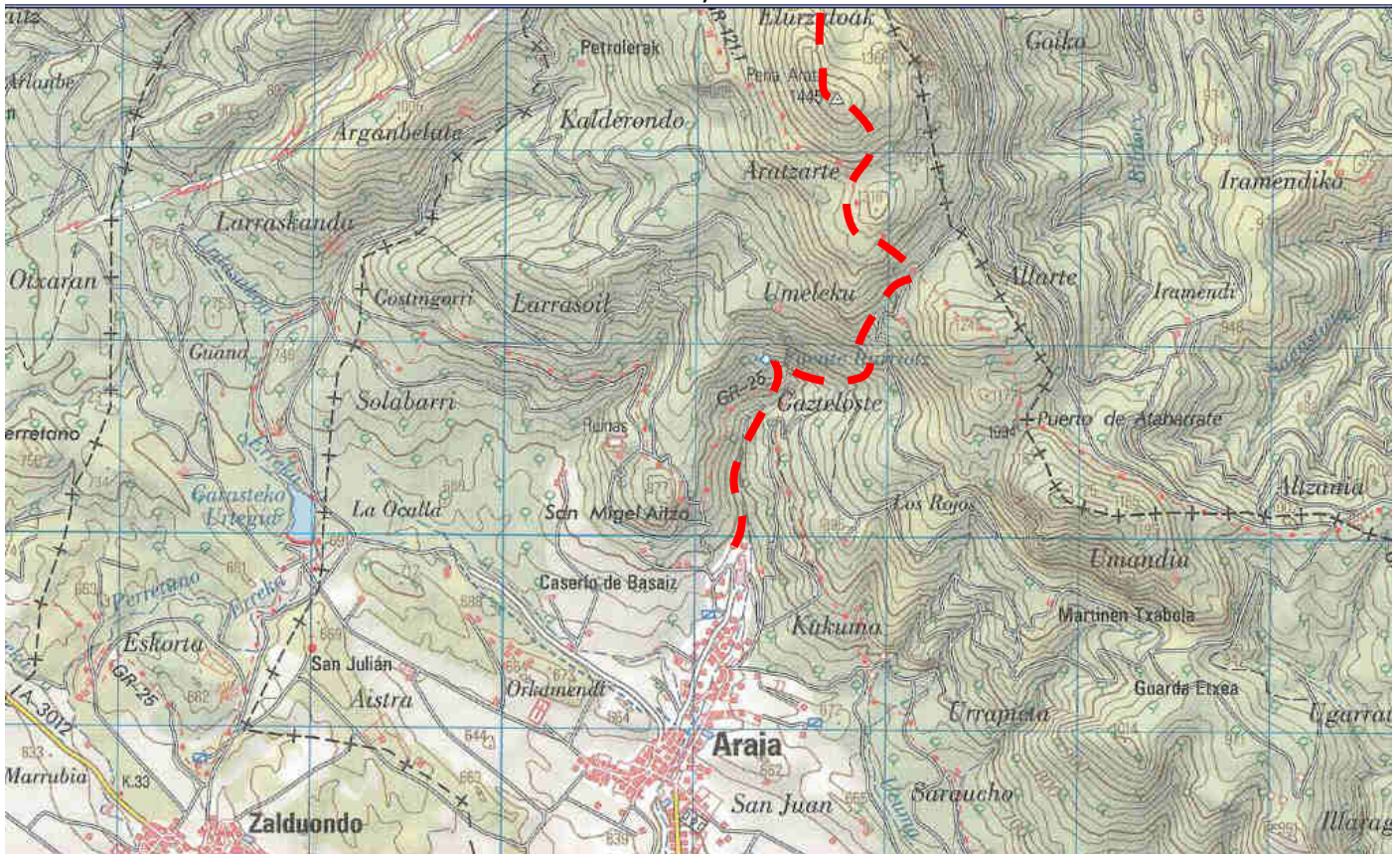


Itinerario	Altitud	Tiempos	Tiempo	Distancias	Distancia
18-oct-15	(metros)	Parciales (minutos)	Total (h/min)	Parciales (km)	Total (km)
Araya	600	0	0	0	0
Nacedero río Zirauntza	830	40	40	1,9	1,9
collado Allarte	1141	45	1h 25'	1,4	3,3
collado Aratzarte	1270	20	1h 45'	0,9	4,2
Peña Aratz	1445	25	2h 10'	0,7	4,9
Fuente Ezkaratza	1020	55	3h 5'	2,3	7,2
Desvío Leizarate (dcha)	1135	12	3h 17'	0,7	7,9
Nuevo desvío (dcha)	1135	2	3h 19'	0,05	7,95
collado Peazuloeta	1168	5	3h 24'	0,4	8,35
collado Linategieta (seguir GR de frente)	1193	6	3h 30'	0,3	8,65
Se sale del bosque	1100	25	3h 55'	1,5	10,15
Oltza (chabolas)	1100	15	4h 10'	0,9	11,05
Oltza (inicio senda)	1100	5	4h 15'	0,2	11,25
Cabañas (Urbía)	1100	25	4h 40'	1,1	12,35
Refugio y ermita Urbia	1132	15	4h 55'	1,28	13,63
Aránzazu	725	75	6h 10'	4,5	18,13

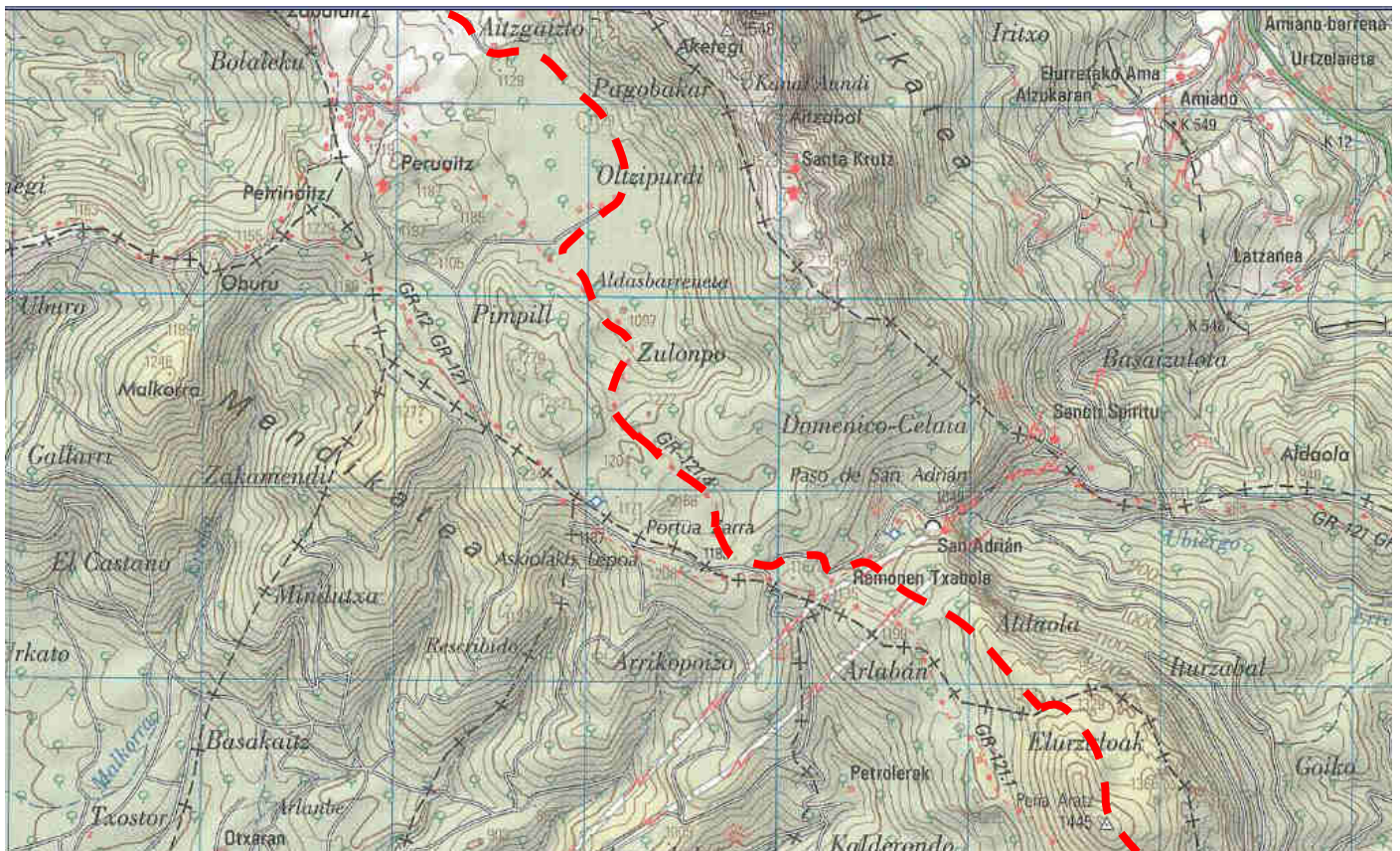


Peña Aratz (1.445 m.) (18-10-15)

PLANO 1: Araya-Peña Aratz



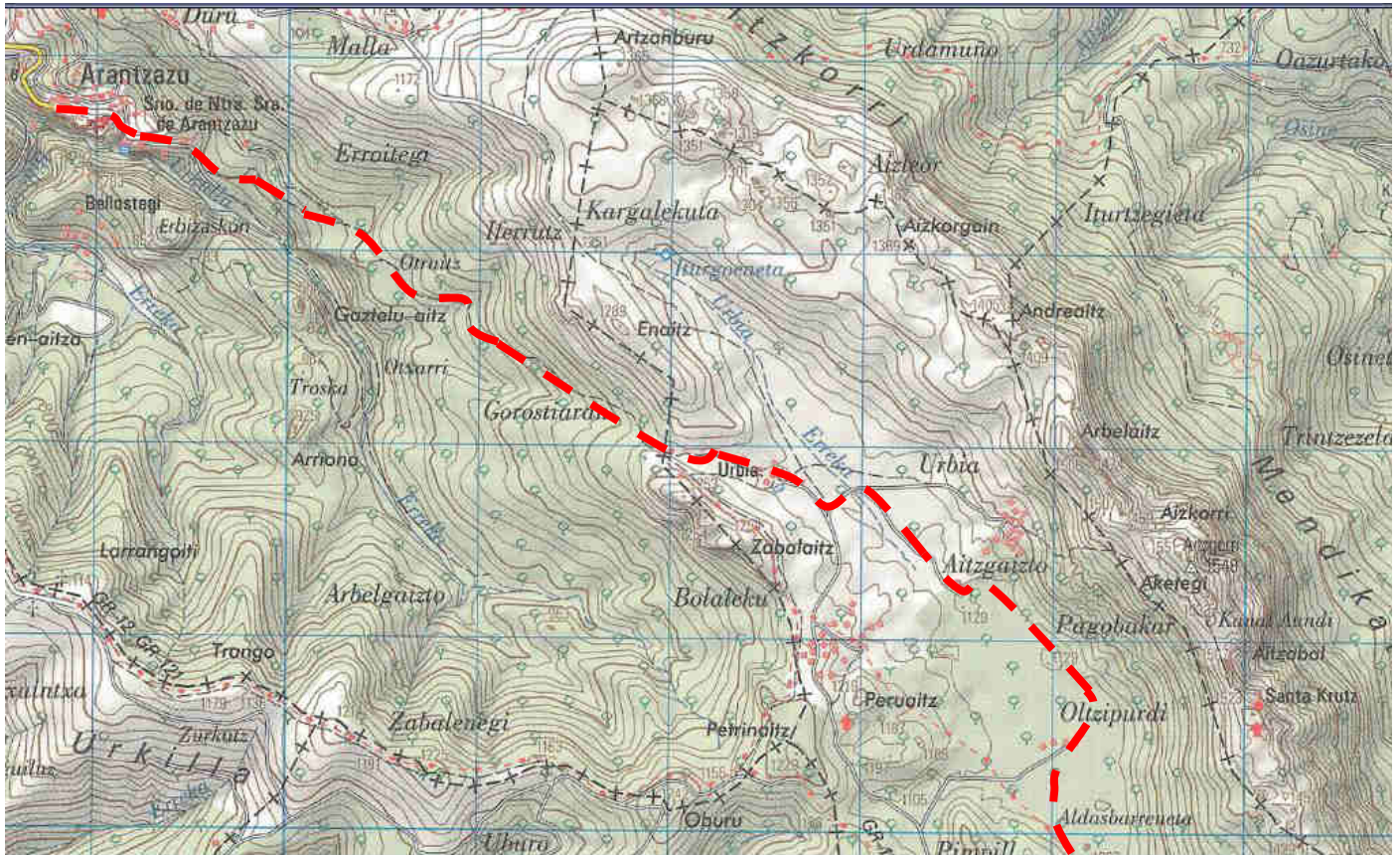
PLANO 2: Peña Aratz-Oltza





Peña Aratz (1.445 m.) (18-10-15)

PLANO 3: Oltza-Urbía-Arántzazu



Ruta - - - - -

